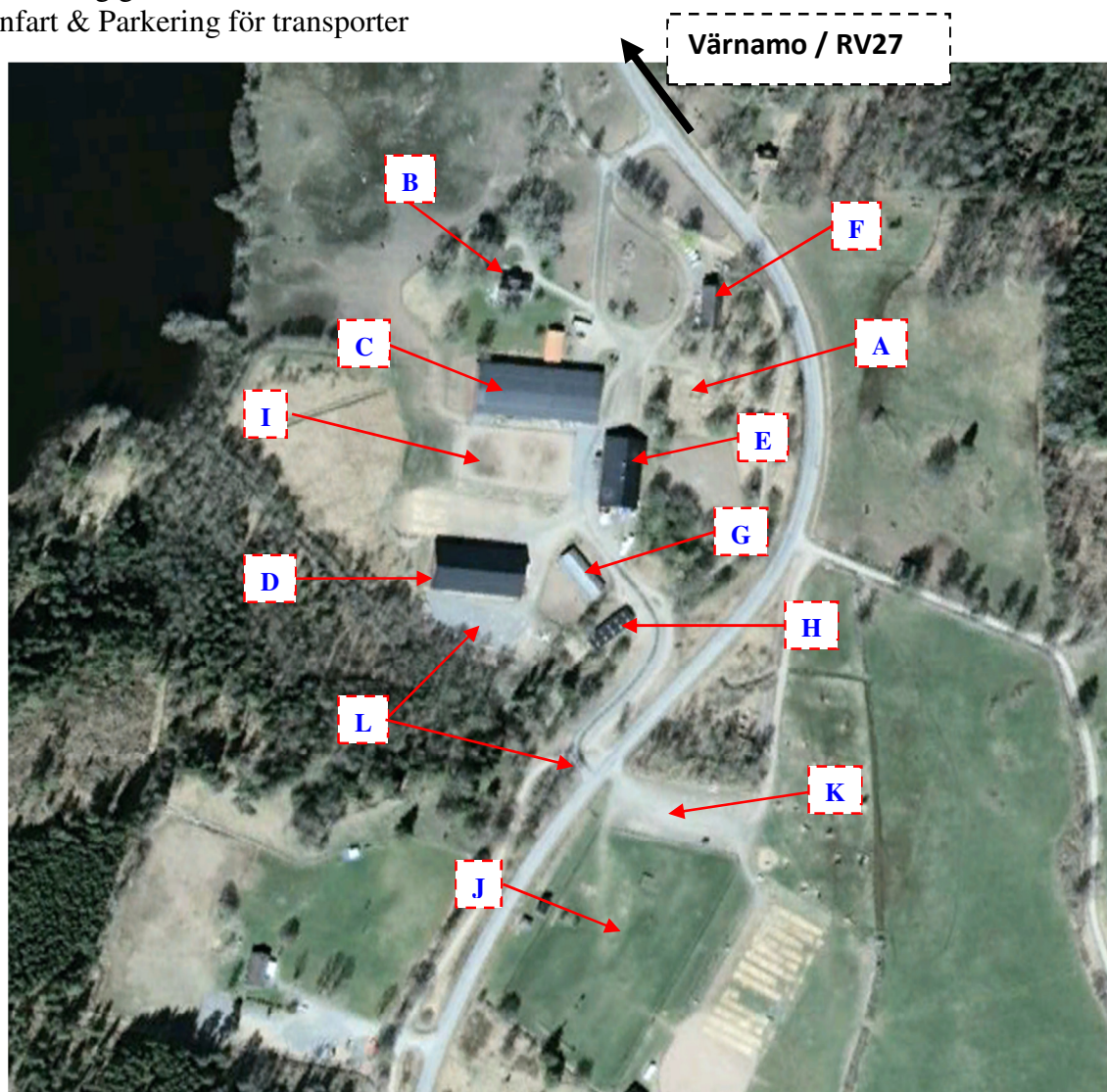


## Anläggningsregler vid Sörsjö Ridanläggning.

Nedan finns ett antal regler/riktlinjer som gäller vid Sörsjö Ridanläggning. Riktlinjerna finns till för allas trevnad och säkerhet så att vi alla, både tillfälliga besökare, ridskoleelever eller erfarna ryttare skall kunna umgås på samma anläggning. Självklart bemöter vi både människor och hästar med respekt. Vi hälsar med ett glatt humör och vi hjälper den av våra kompisar som ber om det.

### Översikt:

- A - Parkering, personbilar.
- B - Sörsjö gård.
- C - Stora ridhuset / Läktare - sittplats / Kafeteria / Kontor / Toaletter.
- D - Lilla Ridhuset / Liten läktare - ståplats / Handikappridning.
- E - Stora stallet / Sadelkammare / Tvättspilta / Torkrum / Toalett.
- F - Lilla stallet / Sadelkammare.
- G - Gäststallet.
- H - Tävlingsstallet.
- I - Paddocken.
- J - Gräsbanan.
- K - Parkering gräsbanan.
- L - Infart & Parkering för transporter



## Parkering:

Bilar, Cyklar och Mopeder kan ställas på parkering vid (A) alternativt (K)  
Transporter ska om möjligt parkeras vid parkeringen utanför lilla ridhuset (D)  
– undantag om t.ex. vinterväglag gör det mindre lämpligt etc.

## Ridning/vistas på anläggningen:

Alla ridande på Sörsjö Ridanläggning skall, med nedan nämnda undantag, vara medlemmar i Värnamobygdens Ryttarförening. Undantagna är deltagare i av klubben arrangerade engångsaktiviteter som ex. tävlingar, clinics etc.

Samtliga ridande, förutom betalande ridskoleelever samt ridande på hästar som är permanent uppstallade på anläggningen, skall också betala en anläggningsavgift.  
Anläggningsavgiften kan antingen betalas terminsvis eller som en engångsavgift per ridtillfälle.

- \* skritta när ni förflyttar er mellan stall, ridhus och paddockar/gräsbanan och använd hjälm.
- \* använd reflexer i mörker
- \* vidtag försiktighet och respektera ridande ekipage vid hantering av klädsel/utrustning.
- \* gå alltid - spring inte, detta gäller även när du möter ryttare utomhus.

Gruppträning får endast arrangeras av klubben godkänd tränare. Tränande medlem får ta hjälp av egen tränare men måste respektera att hålla banan tillgänglig även för andra tränande klubbmedlemmar.

Vid träning bör de som är under 18 år ha en **ansvarig vuxen** med sig.

**Barnvagn** får på grund av olycksrisken inte medföras i stallet eller bland hästarna.

**OBS!** – hästar är flyktdjur och kan bli skrämda av olika saker vilket dessutom varierar från häst till häst.

**Mocka** efter hästen vid uppställning och ridning i ridhus och efter uppställda transporter.  
Gödslet/spillningen lämnas på avsedd plats (container finns i Stora Stallet (E), skottkärror finns i både Stora- (C) och Lilla- (D) ridhuset.

**Föräldrar** - Ridlärarna ansvarar för ditt barn endast under lektionstid, det finns ingen anställd personal för tillsyn på anläggningen. Det är därför viktigt att du som förälder förklarar för ditt barn vilka regler som gäller på anläggningen. Vistas inte i stallet eller ryttargången med barnvagn. Barnet/barnvagnen hamnar i sparkhöjd för hästen alt kan inte flyttas ifall en häst blir skrämmd och "flyr".

**Kvarglömda saker på anläggningen:** Kvarglömda saker samlas ihop och läggs i Stora stallet. Vid varje månadsslut slängs det kvarglömda, alternativt efterskänks till ridskolan.

**Hundar** ska helst hållas kopplade och under uppsikt.

Hela anläggningen är **rökfri** – var vänlig och respektera detta!  
Den som vill röka hänvisas därför att göra det utanför ridanläggningen.



Var försiktig och använd mobiltelefon/MP3 eller liknande med sunt förnuft.  
OBS! - att använda hörlurar kan innebära att du inte hör att någon ropar på dig etc.

**Alla som vistas på anläggningen är skyldiga att hålla sig uppdaterade gällande dessa regler.**

## Ridhusen:

Reglerna gäller både Stora Ridhuset (C) och Lilla Ridhuset (D).

- Ridhusen får användas fritt av medlemmar såvida inte lektion, träning, tävling eller annan klubbaktivitet pågår eller om ridhuset/en är uthyrda.
- Ridande har förtur mot annan träning.
- Knacka (*påkalla uppmärksamhet*) alltid och invänta svar, innan du går in på ridbanan.
- Longering ser vi helst att du gör i Lilla ridhuset (D) för att spara på underlaget.
- Efter avslutat ridpass, återställ efter dig (plocka in hinder) och plocka upp eventuell spillning. Gödslet/spillningen lämnas på avsedd plats (container finns i Stora Stallet (E), skottkärror finns i respektive Stora- (C) och Lilla- (D) ridhuset.
- Om du sitter på läktaren – samtala lågt eller var helst tyst.

## Paddock & Gräsbanan:

- Paddocken får användas fritt av medlemmar såvida inte lektion pågår eller om paddocken är uthyrd
- Gräsbanan får användas för träning av tävlingsryttare (dvs ej planerad lektion), efter samråd med **ordförande** och/eller **banansvarig**.
- Påkalla uppmärksamhet och invänta svar, innan du går in på ridbanan.
- Efter avslutat ridpass, återställ efter dig (plocka in hinder) och plocka upp eventuell spillning. Gödslet/spillningen lämnas på avsedd plats (container finns i Stora Stallet (E), skottkärror finns i respektive Stora- (C) och Lilla- (D) ridhuset.

## Stallen:

Nedan är några huvudriktlinjer – för mer detaljerade regler se regler i respektive stall.

Stallen är hästarnas hem och stallmiljön ska vara lugn och behaglig, för allas bästa. Lugn och lågmäld miljö ger både lugna hästar och lugna ryttare, och därmed en säkrare miljö!

- \* Ridhjälms skall användas av alla under 15 år.
- \* Gå alltid, spring inte.
- \* Tala i normal samtalston.
- \* Håll stallgångarna fria från borstar och annan utrustning
- \* Håll god ordning i stall och sadelkammare.
- \* Medföljande **hundar** ska helst hållas kopplade och under uppsikt.  
**Barnvagn** får på grund av olycksrisken **inte medföras** i stallet.
- \* Ridskolans elever får inte gå in till privata hästar utan ägarens närvaro eller tillåtelse.
- \* Utrustning och redskap som har använts ska återplaceras på sin rätta plats efter det att de skötts om.
- \* Varje ridskoleelev ansvarar för skötsel av den häst som man har ridit, samt av hästens utrustning. Räkna med att det tar ca 15 min efter rittidens slut.
- \* Ingen utrustning skall förvaras i stallgången förutom då du håller på med ”din” häst.
- \* Alla sopar, mockar och håller rent efter sig och sin häst.
- \* Boxar och spiltor ska hållas fria från sådant som kan skada hästen, kom ihåg att hänga ut grimman på boxdörren när du lämnar hästen.
- \* Flätor i ridskolehästarnas manar och svansar ska tas ur innan du lämnar stallet.
- \* Stallens väggar ska hållas fria från klotter etc.

Om du vill ge hästen ”godis” (äpple, morötter, etc.) – var försiktig, godiset ges lämpligen i krubban.

**Tvättmaskinen** får endast användas av ridskolan och av privatuppstallade hästar. Om det ligger ren tvätt i maskinen när man ska börja tvätta hänger man den.

Om tvättid önskas köpas – kontakta Ridskolechefen (50:- per gång samt eget tvättmedel).

**Torkrummet** får endast användas av ridskolan och av privatuppstallade hästar: Torra grejer ska plockas bort. Endast ren tvätt får hänga i torkrummet. Torkrummet töms på torr, kvarglömd tvätt på måndagar.

Fri uppställning (max 1 dygn i sträck) för medlemmar i Gäststallet (**G**) och Tävlingsstallet (**H**). Alla ansvarar för att göra i ordning boxen efter sig!

## **Utrustning:**

Behöver något rättas till i utrustningen eller om du behöver ta av dig jackan, när häst och ryttare lämnat boxen/spiltan ska hästen hållas av annan person.

### Hjälm.

Godkänd hjälm med knäppt hakband bör alltid bäras av ryttare under 18 år när:

\* du sköter, tränar och sadlar hästen

\* du leder hästen till och från ridning

\* du leder annan ryttare

.... detta är naturligtvis även en rekommendation till alla oavsett ålder.

**\* vid ridning, longering, tömkörning och löshoppning, ska godkänd hjälm bäras oavsett ålder.**

\* är du under 15år skall du alltid använda hjälm då du är i stallet.

### Skor/stövlar

Den som rider eller handskas med hästar bör alltid bära ridstövlar, ridskor eller motsvarande kraftiga stövlar eller skor (helst med klack).

### Säkerhetsvästar:

Ett antal säkerhetsvästar finns att låna på ridskolan. Barn och ungdomar bör bära säkerhetsväst vid all ridning. För övrigt rekommenderar vi säkerhetsväst framför allt vid hoppning och uteritt.

**Är du under 18 år ska du ha säkerhetsväst vid hoppning.**

## **In- och utsläpp:**

För att få medverka vid hästarnas in- och utsläpp från och till hagarna, måste du ha gått igenom säkerhetsreglerna tillsammans med Ridskolechef eller anställd stallskötare.

Var noga med hur grindar och stängsel är innan du börjar in- och utsläpp – är de i rätt läge?

Vid in- och utsläpp, får endast de som har uppdraget vistas i stallet samt på vägarna till och från hagarna.

Ingen häst ska lämnas ensam, vare sig i stall eller i hage, utan sällskap av någon annan häst.

**Stängsel:** Alla grindar bör vara stängda oavsett om det är häst i hagen eller inte.

*Sörsjö 2011-11-20*

*Värnamobygdens Ryttarförening*

*Styrelsen*